



FB1	FB2	FB3	FB4
<input type="text"/>	<b>K 2 0</b> M+S	<input type="text"/>	<input type="text"/>

# LÖSUNGEN

Als Missweisung wird **4 W** angenommen, Deviation nach beiliegender Tabelle.

Um **20:20** bei einem Loggestand von **23,3 sm** zeigt das GPS folgende Position: **36-47,9 N 174-53,9 E**.  
Das Gerät ist auf WGS 84 eingestellt.

**1 Zeichnen Sie die GPS Position ein  
(inklusive Beschriftung mit Loggestand und Uhrzeit)**



Von dieser Position wird ein Kurs auf den **Wegpunkt (WP) 36-41,6 N 174-50,0E** abgesetzt.  
Die erwartete durchschnittliche Fahrt beträgt **6,5 kn**

**2 Kartenkurs zum Wegpunkt?**

Mgk 212

**207** \_\_\_\_\_



**3 Kompasskurs zum Wegpunkt?**

Dev -1

**212** \_\_\_\_\_



**4 Distanz zum Wegpunkt?**

MwK

Mw -4

**7,0 sm** \_\_\_\_\_



**5 Erwartete Ankunftszeit am Wegpunkt?**

RwK 207

**21:25** \_\_\_\_\_



Kurz vor Erreichen des Zielpunkts führen Sie eine Ablenkungskontrolle durch:

Dafür verwenden Sie die **Sektorengrenze** von **Huaroa Point**.

Die **rechtweisende Peilung** wird der Karte mit **345°** entnommen.

Darauf **genau zu haltend**, werden **am Kompass 355° abgelesen**.

**6 Welchen Wert hat die Deviation laut Kontrolle?**

**-6** \_\_\_\_\_



**Der ermittelte Wert wird für weitere Berechnungen nicht berücksichtigt.**

Ein etwaiger abweichender Wert wurde durch ein Fernglas mit Kompass hervorgerufen.

**Die vorliegende Deviationstabelle behält ihre Gültigkeit.**

Um **21:30** Uhr bei einem Loggestand von **30,5 sm**, wird der Standort ermittelt:

**Sektorengrenze (wird sichtbar) Leuchtf. Hobbs Bay 36-42,5 N 174-47,2 E**

**Handpeilung FIY3s 36-43,05N 174-50,6E**

**011°**

**Handpeilung Leuchtf. Tiritiri M. Island 36-43,7N 174-53,85E**

**054°**

Die Jacht hält einen Kompasskurs (Mgk) von **204**. Die Fahrt bleibt unverändert.

**7 Welche Schlüsse ziehen Sie aus dem Ergebnis der Standlinien und wie gehen sie damit um?**

**Plausible Messungen, Ob wird in der Mitte des Fehlerdreiecks  
angenommen** \_\_\_\_\_



**8 Position um 21:30?**

**36-41,1N 174-50,2E** \_\_\_\_\_



**9 Rechtweisender Kurs (RwK) ab 21:30?**

**200** \_\_\_\_\_



Der Wind aus **W** bedingt eine Abdrift von **5°**

**10 Kurs durchs Wasser (KdW) ab 21:30?**

**195** \_\_\_\_\_



**11 Zeichnen Sie den Koppelort (Loggeort) um 22:40 in die Seekarte  
(inklusive Beschriftung mit Loggestand und Uhrzeit)**



Als Missweisung wird **4 W** angenommen, Deviation nach beiliegender Tabelle.

Um **20:00** Uhr wird die Position durch eine Kreuzpeilung mit dem **Handpeilkompass** ermittelt.

**Leuchtfeuer Martin Island (36-37,6 N 175-07,1 E)** peilt unter **117°** und

**Leuchtfeuer Maria Island (36-36,4 N 175-00,4 E)** peilt unter **178°**

Von dieser Position fährt die Yacht einen **Kartenkurs von 010°** mit **5,0 kn** Fahrt.

Um **21:30** Uhr befindet sich die Yacht auf Position **36-46,0 N 175-03,0 E**.

Die Besteckversetzung wird auf Strom zurückgeführt.

**12 Richtung und Stärke des Stromes?**

**141° 1,2kn** \_\_\_\_\_ 


Ab **21:30** segelt die Yacht einen Kurs durchs Wasser von **055°**, die Fahrt und der Strom bleibt dabei gleich.

**13 Kurs über Grund (Küg) ab 21:30?**

**068** \_\_\_\_\_ 

-----  
**14 Beschreiben Sie das Sz. The Sisters (36-44,6 N 175-18,8 E)**

**Kardinalzeichen Süd, Toppzeichen 2 Kegel mit Spitze nach unten, Färbung gelb über schwarz**

\_\_\_\_\_  
\_\_\_\_\_ 

Als Missweisung wird **4 W** angenommen, Deviation nach beiliegender Tabelle.

Um **11:40** peilt **Flat Rock (36-53,3 N 174-55,5 E)**

**rechtweisend unter 190°** in einer Entfernung von **2,4 sm**.

Das Log zeigt **104,6 sm**.

Bei Wind aus **SW** macht die Jacht unter Segel **5,4kn** Fahrt.

Der Rudergänger meldet, dass er hart am Wind **287** anliegen kann.

Ziel ist **Sz Perano Shoal (36-49,6 N 174-51,8 E)**

Für die Schläge nach Luv rechnet der Navigator mit einer **Abdrift von 8°**.

**15 Kurs über Grund vor und nach der Wende?**

**282° und 168°** \_\_\_\_\_ 

**16 Erwartete Ankunftszeit (ETA) für Zielpunkt?**

**13:56** \_\_\_\_\_ 

**17 Loggestand am Zielpunkt?**

**116,8 sm** \_\_\_\_\_ 

---

### Winddreieck:

Der Wind aus **SW** bläst mit **18kn**. Die Jacht segelt mit **7,0 kn** einen Kurs über Grund von **010°**

**18 Richtung und Stärke des scheinbaren Windes?**

**aus 243° mit 12,9 kn** \_\_\_\_\_ 

Mgk 287  
Dev -9  
MwK  
Mw -4  
RwK  
BW +8  
KdW 282

ETE Rechnung:  
 $6,9\text{sm}/3,05 \cdot 60 = 136'$

Logge Rechnung:  
 $136 \cdot 5,4/60 = 12,2\text{sm}$

**K2SM0**

Ob 2020  
[23,3]

NZ 5227

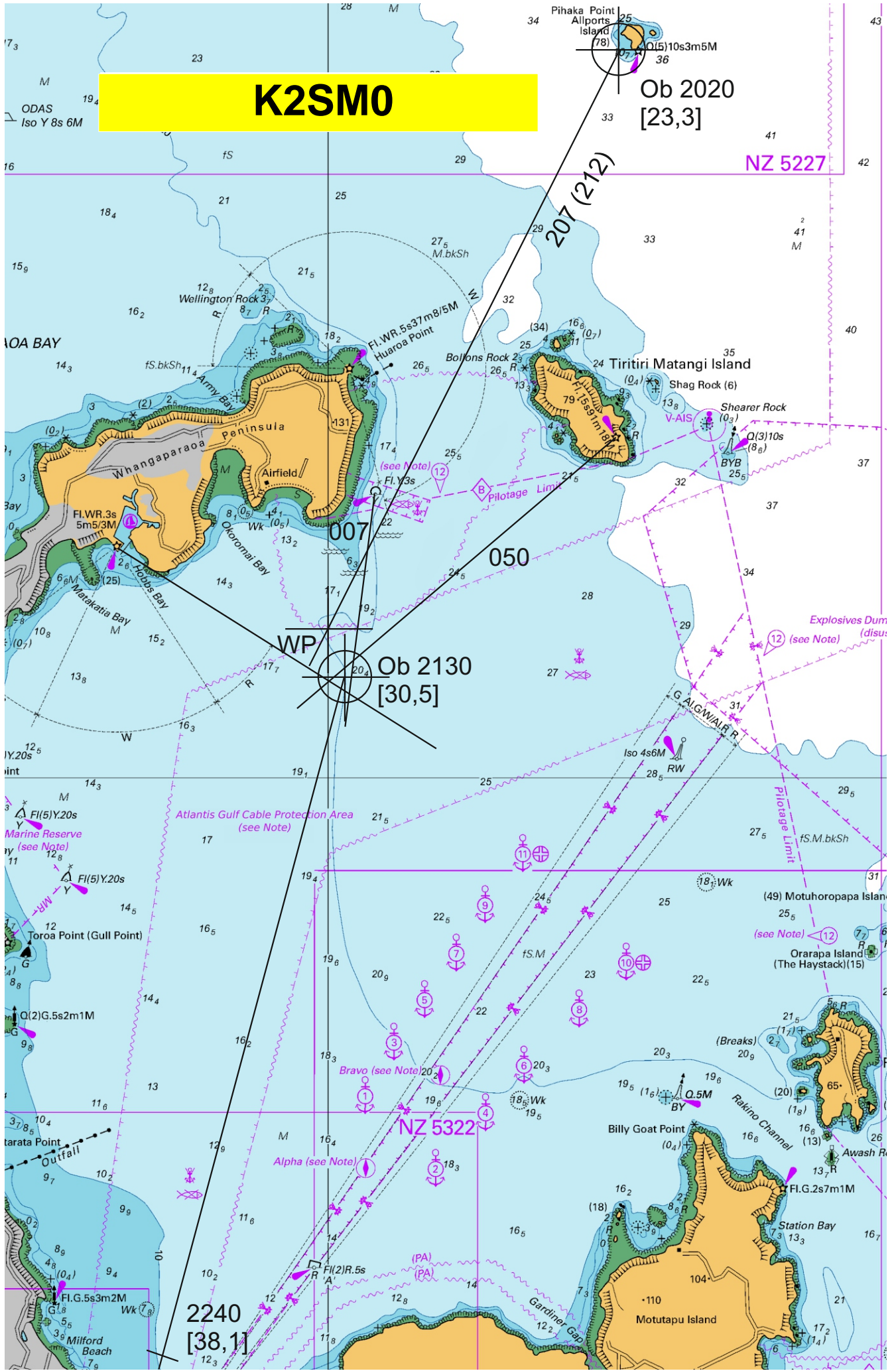
207 (212)

050

WP Ob 2130  
[30,5]

NZ 5322

2240  
[38,1]



(see Note)

# K2SM0

44

45

## ATLANTIS GUI

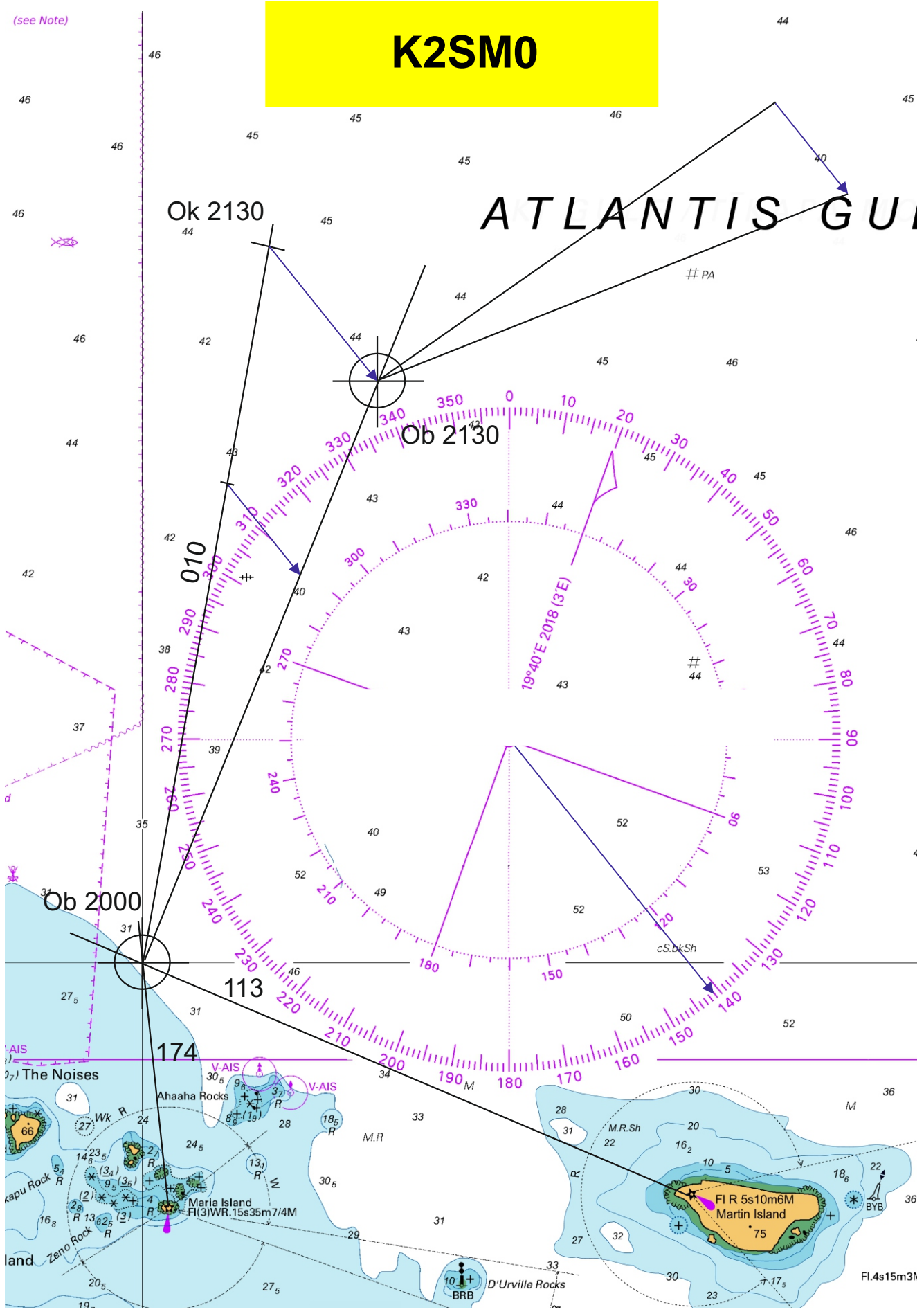
Ok 2130

Ob 2130

Ob 2000

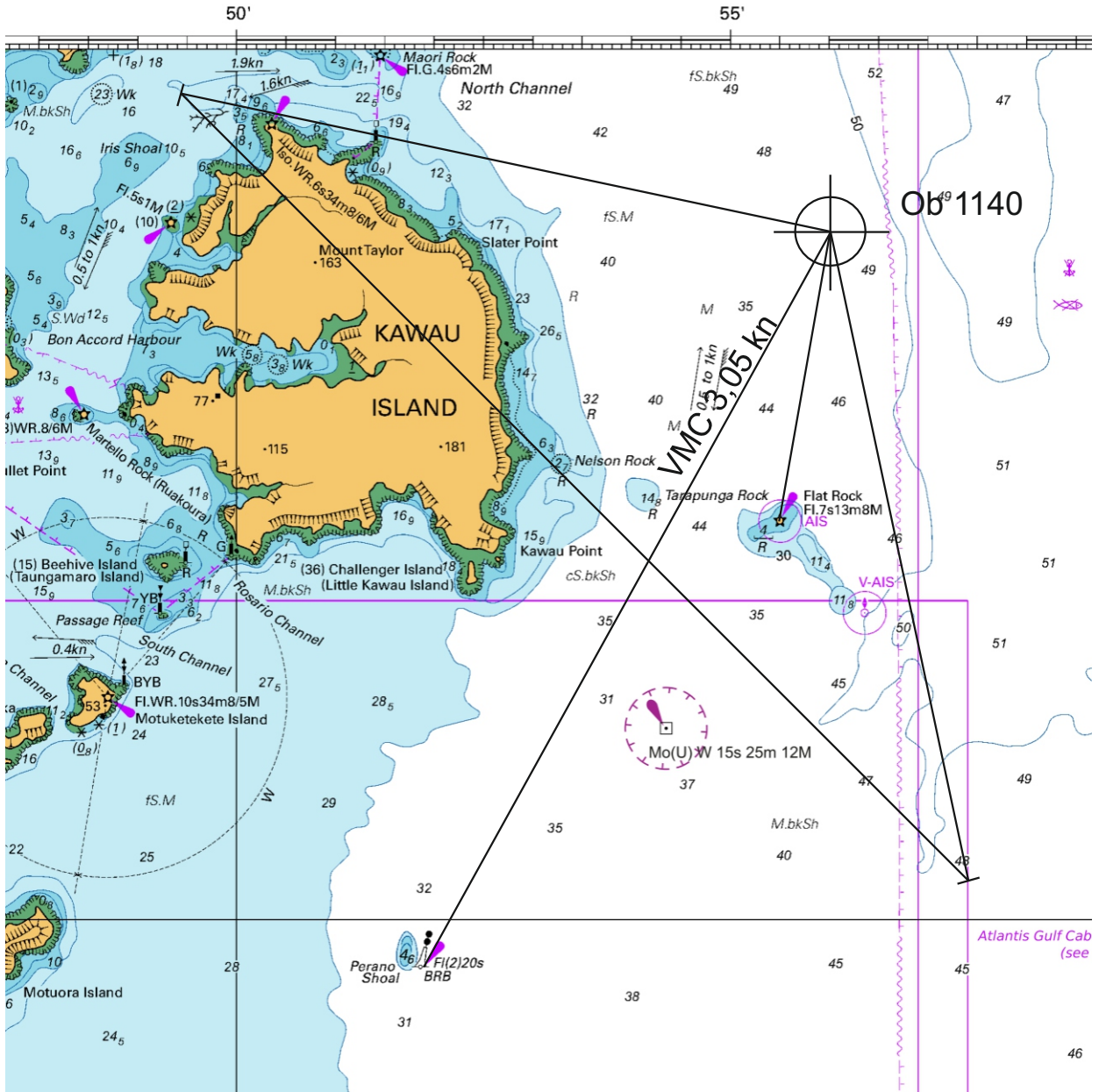
113

174



# K2SM0

RES



# K2SM0

1kn = 1cm

Wahrer Wind

Fahrtwind

Scheinbarer Wind  
243° mit 12,9kn

