

LÖSUNGEN

Als Missweisung wird **20 E** angenommen, Deviation nach beiliegender Tabelle.

Um **21:50** bei einem Loggestand von **128,9 sm** zeigt das GPS folgende Position: **36-43,6 N 175-20,1 E**. Das Gerät ist auf WGS 84 eingestellt.

1 Zeichnen Sie die GPS Position ein (inklusive Beschriftung mit Loggestand und Uhrzeit)



Von dieser Position wird ein Kurs auf den **Wegpunkt (WP) 36-33,7 N 175-12,9 E** abgesetzt. Die erwartete durchschnittliche Fahrt beträgt **6,8 kn**

2 Kartenkurs zum Wegpunkt?

Mgk 188
Dev 2
MwK
Mw 20
RwK 210

210 _____



3 Kompasskurs zum Wegpunkt?

188 _____



4 Distanz zum Wegpunkt?

11,5 sm _____



5 Erwartete Ankunftszeit am Wegpunkt?

23:31 _____



Kurz vor Erreichen des Zielpunkts führen Sie eine Ablenkungskontrolle durch:

Dafür verwenden Sie die **Sektorengrenze von Oc (2) WRG**.

Die **rechtweisende Peilung** wird der Karte mit **240°** entnommen.

Darauf **genau zu haltend**, werden **am Kompass 218° abgelesen**.

6 Welchen Wert hat die Deviation laut Kontrolle?

2 _____



Der ermittelte Wert wird für weitere Berechnungen nicht berücksichtigt.

Ein etwaiger abweichender Wert wurde durch ein Fernglas mit Kompass hervorgerufen.

Die vorliegende Deviationstabelle behält ihre Gültigkeit.

Um **23:40** Uhr bei einem Loggestand von **140,6 sm**, wird der Standort ermittelt:

Sektorengrenze Oc(2) von grün auf weiss 36-32,4N 175-9,4E

Handpeilung Fl 5s 36-30,6N 175-12,0E

166°

Gelotete Wassertiefe

30m

Die Jacht hält einen Kompasskurs (Mgk) von **243**. Die Fahrt bleibt unverändert.

7 Welche Schlüsse ziehen Sie aus dem Ergebnis der Standlinien und wie gehen sie damit um?

Die Messung der Wassertiefe (obwohl plausibel) im flachen Seebett ohne Berücksichtigung des Gezeitenstandes lässt sich nicht gut verwerten. Wird daher nicht berücksichtigt.



8 Position um 23:40?

36-33,3N 175-12,4E _____



9 Rechtweisender Kurs (RwK) ab 23:40?

259 _____



Der Wind aus **NW** bedingt eine Abdrift von **10°**

10 Kurs durchs Wasser (KdW) ab 23:40?

249 _____



11 Zeichnen Sie den Koppelort (Loggeort) um 23:55 in die Seekarte (inklusive Beschriftung mit Loggestand und Uhrzeit)



Als Missweisung wird **20 E** angenommen, Deviation nach beiliegender Tabelle.

Um **13:00** Uhr wird die Position durch eine Kreuzpeilung mit dem **Handpeilkompass** ermittelt.

Leuchfeuer Flat Lake Point (36-56,8 N 175-35,1 E) peilt unter **356°** und
Erhebung mit 156m (36-55,8 N 175-37,0 E) peilt unter **057°**

Von dieser Position fährt die Yacht einen **Kartenkurs von 180°** mit **5,0 kn** Fahrt.

Um **14:19** Uhr befindet sich die Yacht auf Position **36-49,4 N 175-33,6 E**.

Die Besteckversetzung wird auf Strom zurückgeführt.

12 Richtung und Stärke des Stromes?

313° 0,8kn _____ 


Ab **14:19** segelt die Yacht einen Kurs durchs Wasser von **160°**, die Fahrt und der Strom bleibt dabei gleich.

13 Kurs über Grund (Küg) ab 14:19?

165 _____ 

14 Beschreiben Sie das Seezeichen (36-39,5 N 175-36,75 E)

Kardinalzeichen Nord, Befeuerung: Quick, Nenntagweite 5sm, Toppzeichen 2 Kegel mit Spitze nach oben, schwarz über gelb quer gestreift



WSVO FB2 S **Nr.: Aufgabe 203 - Atlantis - Modul Segel**

Als Missweisung wird **20 E** angenommen, Deviation nach beiliegender Tabelle.

Um **09:10** peilt **Sz. N-Quadrant (36-39,5 N 175-36,7 E)**

rechtweisend unter 290° in einer Entfernung von **0,9 sm**.

Das Log zeigt **12,4 sm**.

Bei Wind aus **NW** macht die Jacht unter Segel **5,4kn** Fahrt.

Der Rudergänger meldet, dass er hart am Wind **348** anliegen kann.

Ziel ist **Ankerbucht (36-46,0 N 175-36,5 E)**

Für die Schläge nach Luv rechnet der Navigator mit einer **Abdrift von 10°**.

15 Kurs über Grund vor und nach der Wende?

014° und 256° _____



16 Erwartete Ankunftszeit (ETA) für Zielpunkt?

11:10 _____



17 Loggestand am Zielpunkt?

23,2 sm _____



Winddreieck:

Der Wind aus **NW** bläst mit **13kn**. Die Jacht segelt mit **5,5 kn** einen Kurs über Grund von **250°**

18 Richtung und Stärke des scheinbaren Windes?

aus 295° mit 16,0 kn _____



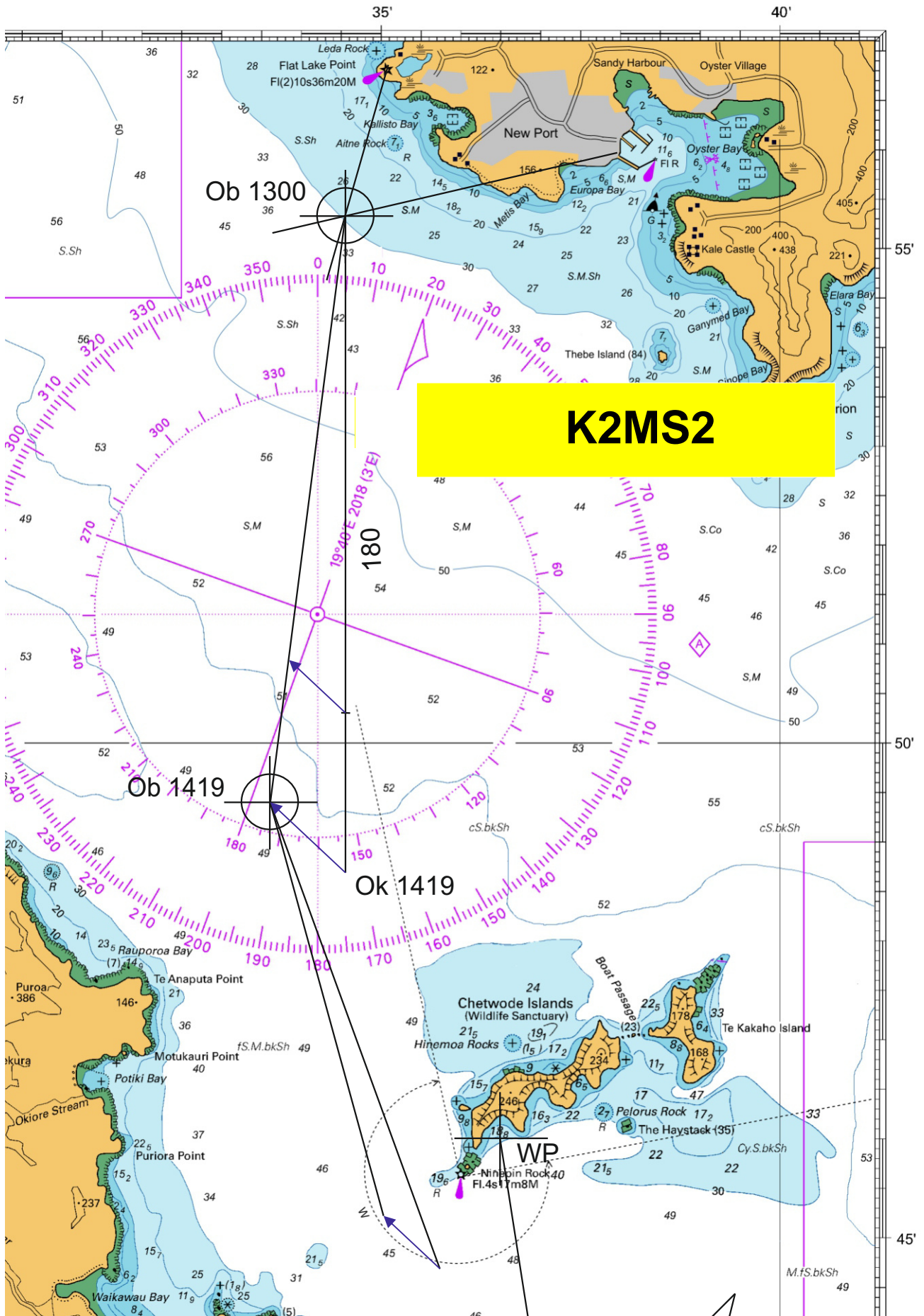
Mgk 348
Dev -4
MwK
Mw 20
RwK
BW +10
KdW 014

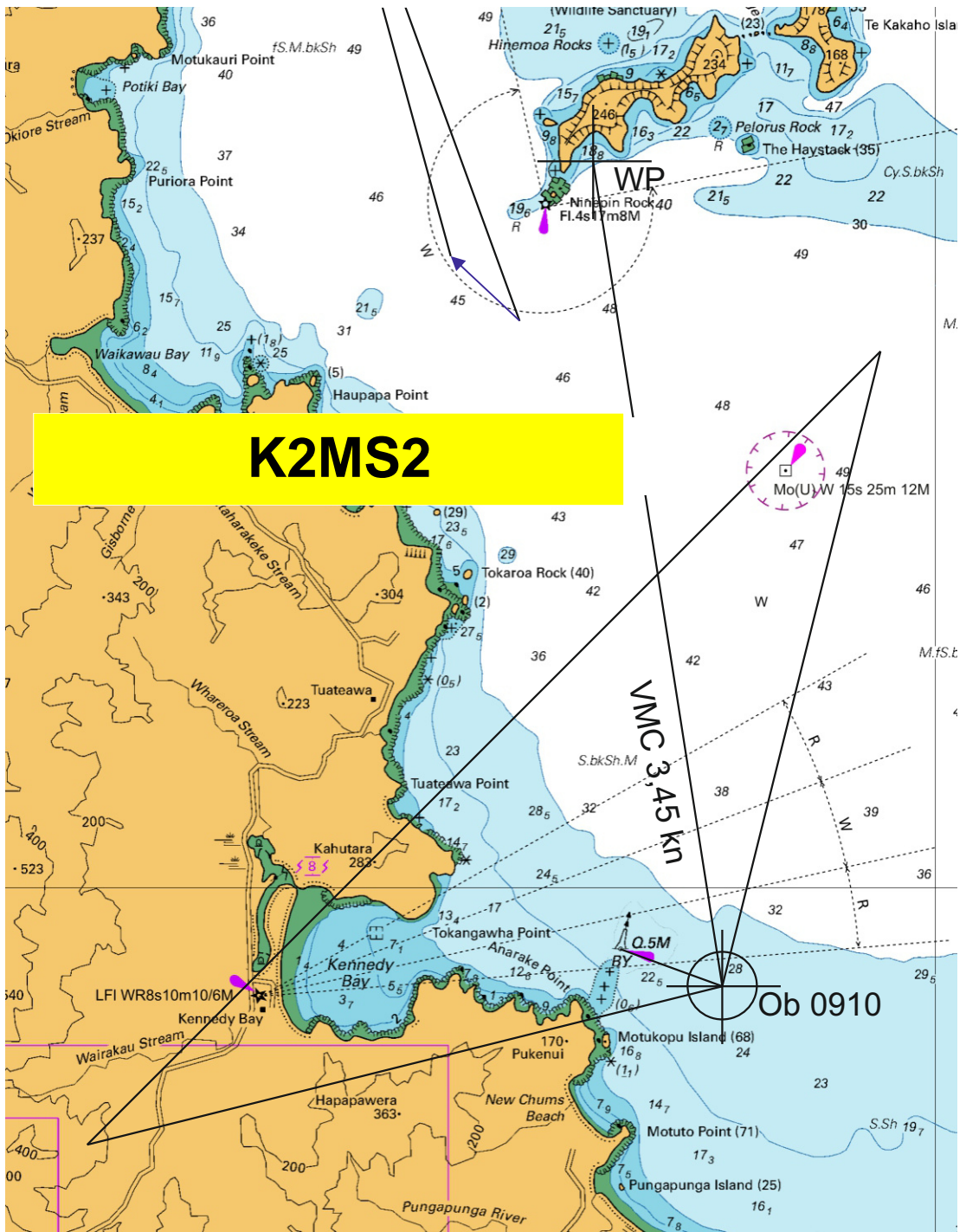
ETE Rechnung:
 $6,9/3,45 \cdot 60 = 120'$

Logge Rechnung:
 $2 \cdot 5,4 = 10,8$



KEPT CORRECTED.





1kn = 1cm

K2MS2

