

# LÖSUNGEN

Als Missweisung wird **5 W** angenommen, Deviation nach beiliegender Tabelle.

Um **14:25** bei einem Loggestand von **52,4 sm** zeigt das GPS folgende Position: **36-31,9 N 175-27,1 E**.  
Das Gerät ist auf WGS 84 eingestellt.

**1 Zeichnen Sie die GPS Position ein  
(inklusive Beschriftung mit Loggestand und Uhrzeit)**



Von dieser Position wird ein Kurs auf den **Wegpunkt (WP) 36-32,9 N 175-13,6 E** abgesetzt.  
Die erwartete durchschnittliche Fahrt beträgt **5,8 kn**

**2 Kartenkurs zum Wegpunkt?**

Mgk 291

**276** \_\_\_\_\_



**3 Kompasskurs zum Wegpunkt?**

Dev -10

**291** \_\_\_\_\_



MwK

**4 Distanz zum Wegpunkt?**

Mw -5

**10,9 sm** \_\_\_\_\_



RwK 276

**5 Erwartete Ankunftszeit am Wegpunkt?**

**16:18** \_\_\_\_\_



Kurz vor Erreichen des Zielpunkts führen Sie eine Ablenkungskontrolle durch:

Dafür verwenden Sie die **Deckpeilung** von **S-Abfall Tarahiki Isl. und Sendemast auf Rotoroa Isl..**

Die **rechtweisende Peilung** wird der Karte mit **229°** entnommen.

Darauf **genau zu haltend**, werden **am Kompass 241° abgelesen**.

**6 Welchen Wert hat die Deviation laut Kontrolle?**

**-7** \_\_\_\_\_



**Der ermittelte Wert wird für weitere Berechnungen nicht berücksichtigt.**

Ein etwaiger abweichender Wert wurde durch ein Fernglas mit Kompass hervorgerufen.

**Die vorliegende Deviationstabelle behält ihre Gültigkeit.**

Um **16:20** Uhr bei einem Loggestand von **63,7 sm**, wird der Standort ermittelt:

**Deckpeilung Lf. Horuhoru Rock & NE Abfall von Waiheke Island 36-36,7N 175-10,2E**

**Handpeilung Berg Kaipawa (585) 36-35,8N 175-31,6E**

**086°**

**Handpeilung N Abfall Pakatoa Island 36-32,5N 175-11,5E**

**251°**

Die Jacht hält einen Kompasskurs (Mgk) von **269**. Die Fahrt bleibt unverändert.

**7 Welche Schlüsse ziehen Sie aus dem Ergebnis der Standlinien und wie gehen sie damit um?**

**Der Berg ist weit weg (-> Ungenauigkeit) und schleifender Schnitt. Diese Peilung wird nicht berücksichtigt.** \_\_\_\_\_



**8 Position um 16:20?**

**36-33,1N 175-13,2E** \_\_\_\_\_



**9 Rechtweisender Kurs (RwK) ab 16:20?**

**256** \_\_\_\_\_



Der Wind aus **S** bedingt eine Abdrift von **5°**

**10 Kurs durchs Wasser (KdW) ab 16:20?**

**261** \_\_\_\_\_



**11 Zeichnen Sie den Koppelort (Loggeort) um 16:48 in die Seekarte  
(inklusive Beschriftung mit Loggestand und Uhrzeit)**



Als Missweisung wird **5 W** angenommen, Deviation nach beiliegender Tabelle.

Um **21:30** Uhr wird die Position durch eine Kreuzpeilung mit dem **Handpeilkompass** ermittelt.

**Leuchfeuer Maria Island (36-37,2N 175-00,4E)** peilt unter **179°** und

**Seezeichen Fahrwasser Mitte (36-40,2N 174-54,7E)** peilt unter **277°**

Von dieser Position fährt die Yacht einen **Kartenkurs von 062°** mit **6,4 kn** Fahrt.

Um **22:50** Uhr befindet sich die Yacht auf Position **36-43,5 N 175-10,0 E**.

Die Besteckversetzung wird auf Strom zurückgeführt.

**12 Richtung und Stärke des Stromes?**

**133° 0,6kn** \_\_\_\_\_ 


Ab **22:50** segelt die Yacht einen Kurs durchs Wasser von **095°**, die Fahrt und der Strom bleibt dabei gleich.

**13 Kurs über Grund (Küg) ab 22:50?**

**098** \_\_\_\_\_ 

-----  
**14 Beschreiben Sie das Leuchfeuer Maria Island (36-36,0 N 175-00,4 E)**

**Sektorenfeuer (Weiss und Rot), Blitz 3er Gruppe, 15s Wiederkehr, Feuerhöhe 35m, Nenntragweite 7sm weiss und 4sm rot**

\_\_\_\_\_  
\_\_\_\_\_ 

Als Missweisung wird **5 W** angenommen, Deviation nach beiliegender Tabelle.

Um **05:20** peilt **Plattform (36-43,4 N 175-38,5 E)**

**rechtweisend unter 335°** in einer Entfernung von **1,0 sm**.

Das Log zeigt **35,5 sm**.

Bei Wind aus **NW** macht die Jacht unter Segel **6,3kn** Fahrt.

Der Rudergänger meldet, dass er hart am Wind **290** anliegen kann.

Ziel ist **Kallisto Bay (36-56,4 N 175-35,5 E)**

Für die Schläge nach Luv rechnet der Navigator mit einer **Abdrift von 10°**.

**15 Kurs über Grund vor und nach der Wende?**

**266° und 004°** \_\_\_\_\_ 

**16 Erwartete Ankunftszeit (ETA) für Zielpunkt?**

**08:13** \_\_\_\_\_ 

**17 Loggestand am Zielpunkt?**

**53,6 sm** \_\_\_\_\_ 

---

### Winddreieck:

Der Wind aus **NW** bläst mit **12kn**. Die Jacht segelt mit **6,0 kn** einen Kurs über Grund von **100°**

**18 Richtung und Stärke des scheinbaren Windes?**

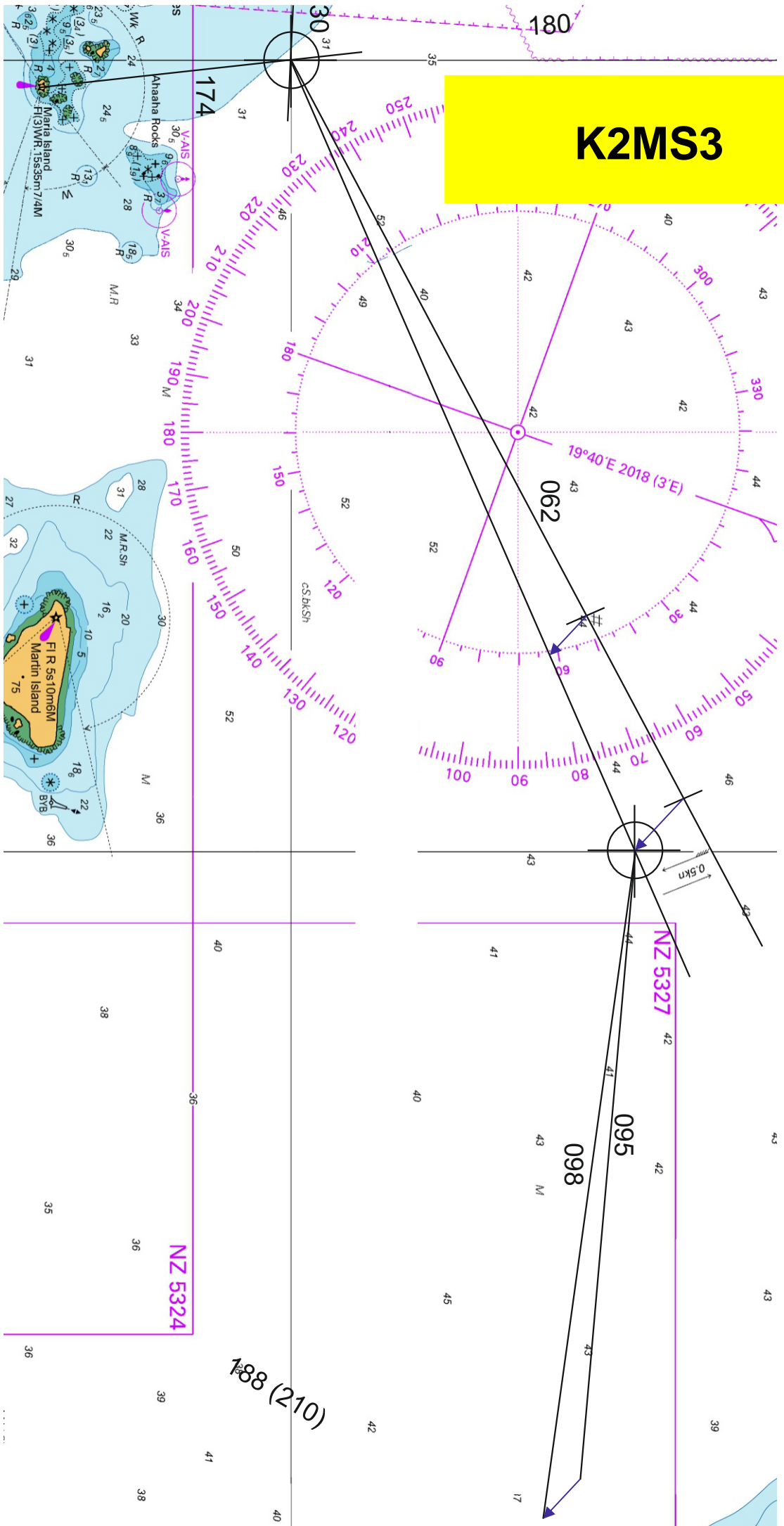
**aus 340° mit 7,8 kn** \_\_\_\_\_ 

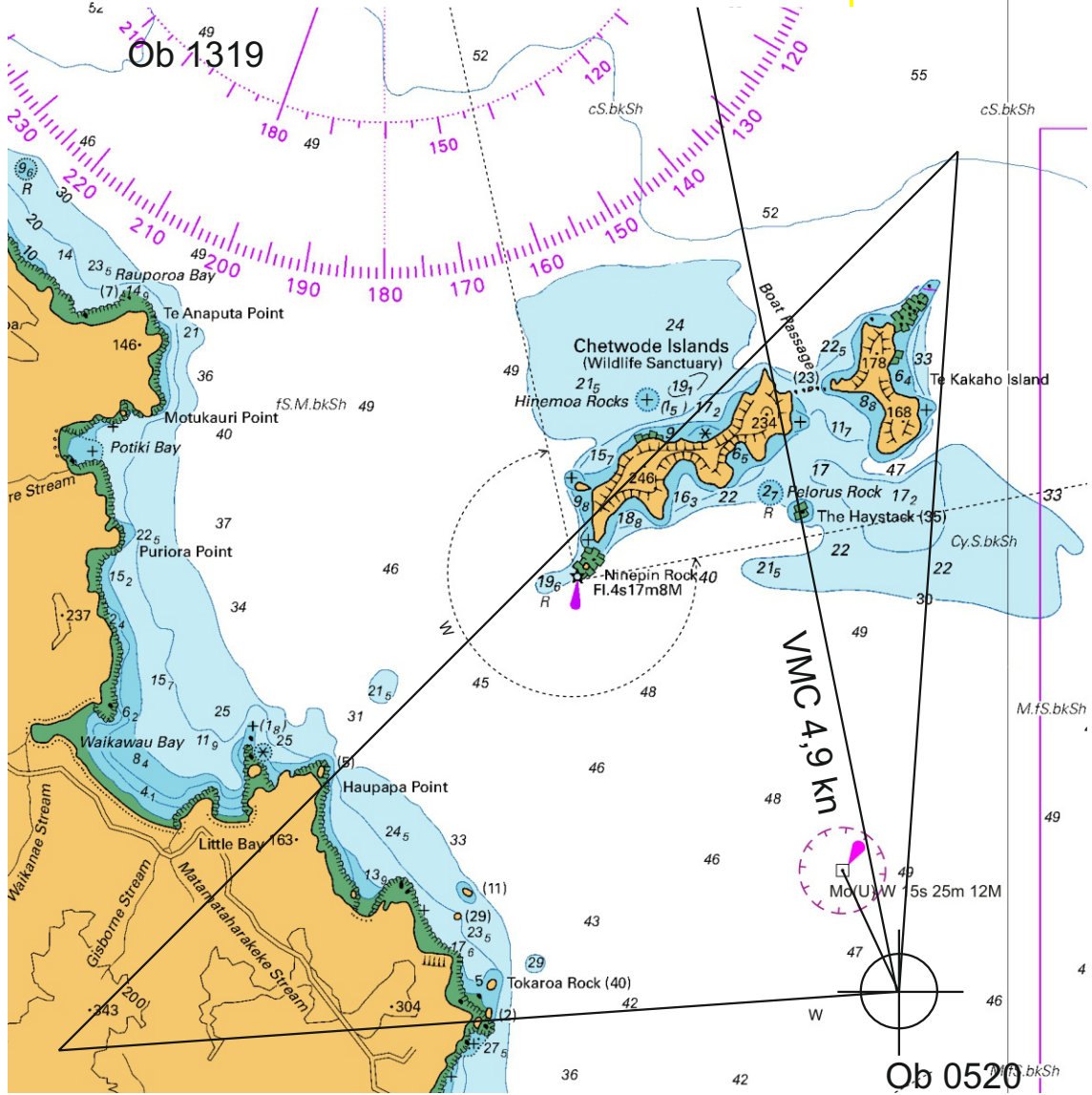
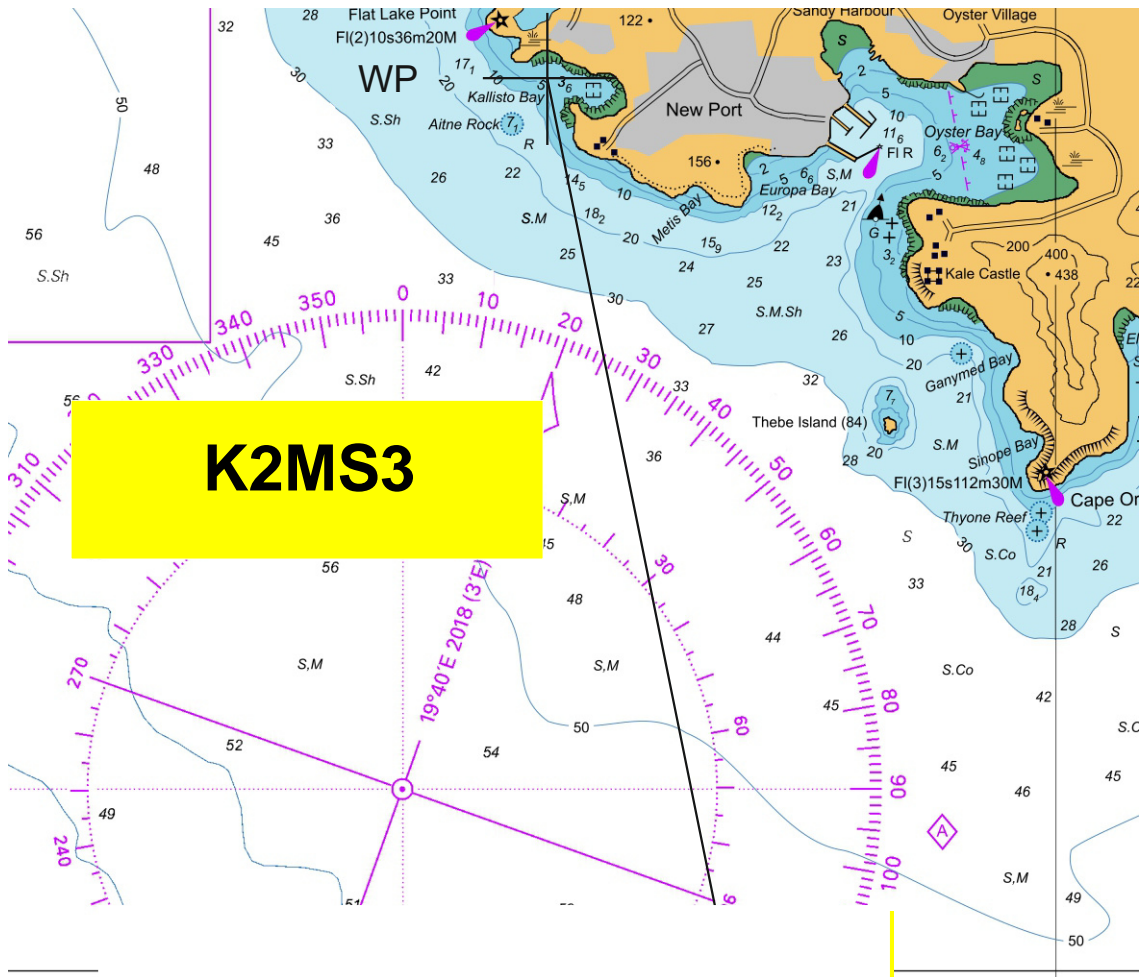
Mgk 290  
Dev -9  
MwK  
Mw -5  
RwK  
BW -10  
KdW 266

ETE Rechnung:  
 $14,1\text{sm}/4,9\text{kn} \cdot 60 = 173'$

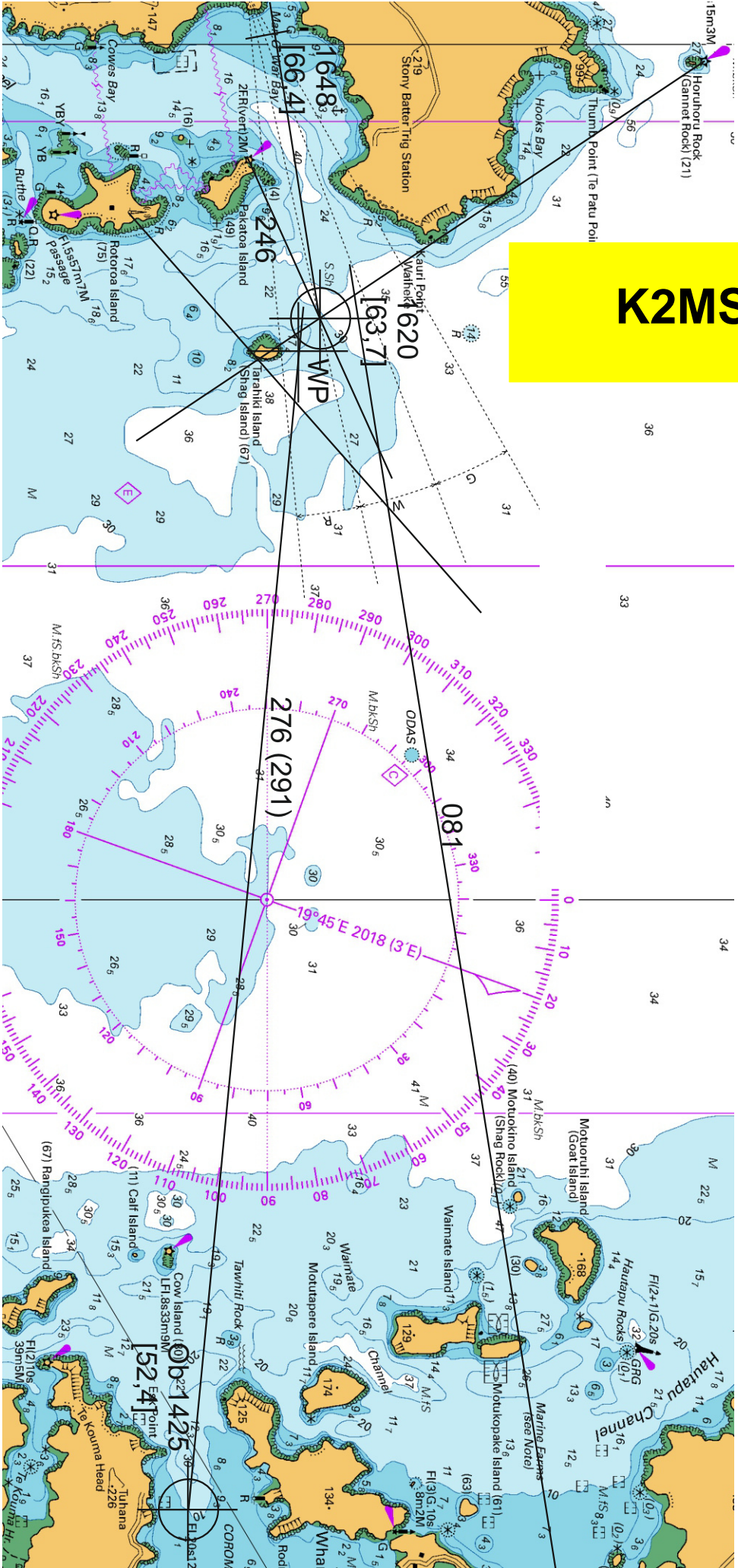
Logge Rechnung:  
 $173 \cdot 6,3/60 = 18,1\text{sm}$

**K2MS3**





**K2MS3**



# K2MS3

1kn = 1cm

