

LÖSUNGEN

Als Missweisung wird **6 W** angenommen, Deviation nach beiliegender Tabelle.

Um **04:10** bei einem Loggestand von **142,8 sm** zeigt das GPS folgende Position: **36-53,0 N 174-55,1 E**.
Das Gerät ist auf WGS 84 eingestellt.

**1 Zeichnen Sie die GPS Position ein
(inklusive Beschriftung mit Loggestand und Uhrzeit)**



Von dieser Position wird ein Kurs auf den **Wegpunkt (WP) 36-51,1 N 174-47,7 E** abgesetzt.
Die erwartete durchschnittliche Fahrt beträgt **6,5 kn**

2 Kartenkurs zum Wegpunkt?

Mgk 265

252 _____



3 Kompasskurs zum Wegpunkt?

Dev -7

265 _____



MwK

4 Distanz zum Wegpunkt?

Mw -6

6,3 sm _____



RwK 252

5 Erwartete Ankunftszeit am Wegpunkt?

05:08 _____



Kurz vor Erreichen des Zielpunkts führen Sie eine Ablenkungskontrolle durch:

Dafür verwenden Sie die **Sektorengrenze** von **Motuketekete Isl.**

Die **rechtweisende Peilung** wird der Karte mit **009°** entnommen.

Darauf **genau zu haltend**, werden **am Kompass 015° abgelesen**.

6 Welchen Wert hat die Deviation laut Kontrolle?

0 _____



Der ermittelte Wert wird für weitere Berechnungen nicht berücksichtigt.

Ein etwaiger abweichender Wert wurde durch ein Fernglas mit Kompass hervorgerufen.

Die vorliegende Deviationstabelle behält ihre Gültigkeit.

Um **05:10** Uhr bei einem Loggestand von **149,7 sm**, wird der Standort ermittelt:

Deckpeilung LF. Allports Isl. & N Abfall von Motuora Island 36-47,8N 174-54,2E & 36-50,1N 174-48,0E

Handpeilung LF. Motuketekete Isl. 36-51,8N 174-48,7E

052°

Handpeilung Kardinalzeichen Süd 36-49,1N 174-44,8E

240°

Die Jacht hält einen Kompasskurs (Mgk) von **222**. Die Fahrt bleibt unverändert.

7 Welche Schlüsse ziehen Sie aus dem Ergebnis der Standlinien und wie gehen sie damit um?

Die Peilungen mit dem Handpeilkompass sind schleifend. Der Schnittpunkt dieser beiden Peilungen wird nicht berücksichtigt. _____



8 Position um 05:10?

36-50,5N 174-47,1E _____



9 Rechtweisender Kurs (RwK) ab 05:10?

214 _____



Der Wind aus **W** bedingt eine Abdrift von **8°**

10 Kurs durchs Wasser (KdW) ab 05:10?

206 _____



**11 Zeichnen Sie den Koppelort (Loggeort) um 05:50 in die Seekarte
(inklusive Beschriftung mit Loggestand und Uhrzeit)**



Als Missweisung wird **6 W** angenommen, Deviation nach beiliegender Tabelle.

Um **09:30** Uhr wird die Position durch eine Kreuzpeilung mit dem **Handpeilkompass** ermittelt.

Leuchfeuer Channel Island (36-54,7N 175-19,9E) peilt unter **279°** und

Leuchfeuer Square Top Island (36-52,4N 175-24,1E) peilt unter **178°**

Von dieser Position fährt die Yacht einen **Kartenkurs von 278°** mit **6,0 kn** Fahrt.

Um **11:01** Uhr befindet sich die Yacht auf Position **36-55,5 N 175-14,0 E**.

Die Besteckversetzung wird auf Strom zurückgeführt.

12 Richtung und Stärke des Stromes?

105° 0,8kn _____ 


Ab **11:01** segelt die Yacht einen Kurs durchs Wasser von **250°**, die Fahrt und der Strom bleibt dabei gleich.

13 Kurs über Grund (Küg) ab 11:01?

245 _____ 

14 Beschreiben Sie das Leuchfeuer Channel Island (36-54,7N 175-19,9E)

Blitz 2er Gruppe, 12s Wiederkehr, 79m Höhe, 9sm Nenntagweite



Als Missweisung wird **6 W** angenommen, Deviation nach beiliegender Tabelle.

Um **09:50** peilt **Leuchfeuer Fl(5) (36-27,1 N 175-20,3 E)**

rechtweisend unter 170° in einer Entfernung von **0,8 sm**.

Das Log zeigt **40,9 sm**.

Bei Wind aus **N** macht die Jacht unter Segel **6,3kn** Fahrt.

Der Rudergänger meldet, dass er hart am Wind **326** anliegen kann.

Ziel ist **Sz. Lateral grün/rot/grün (36-36,1 N 175-25,2 E)**

Für die Schläge nach Luv rechnet der Navigator mit einer **Abdrift von 8°**.

15 Kurs über Grund vor und nach der Wende?

304° und 056° _____ 

16 Erwartete Ankunftszeit (ETA) für Zielpunkt?

12:08 _____ 

17 Loggestand am Zielpunkt?

55,4 sm _____ 

Winddreieck:

Der Wind aus **N** bläst mit **15kn**. Die Jacht segelt mit **5,5 kn** einen Kurs über Grund von **090°**

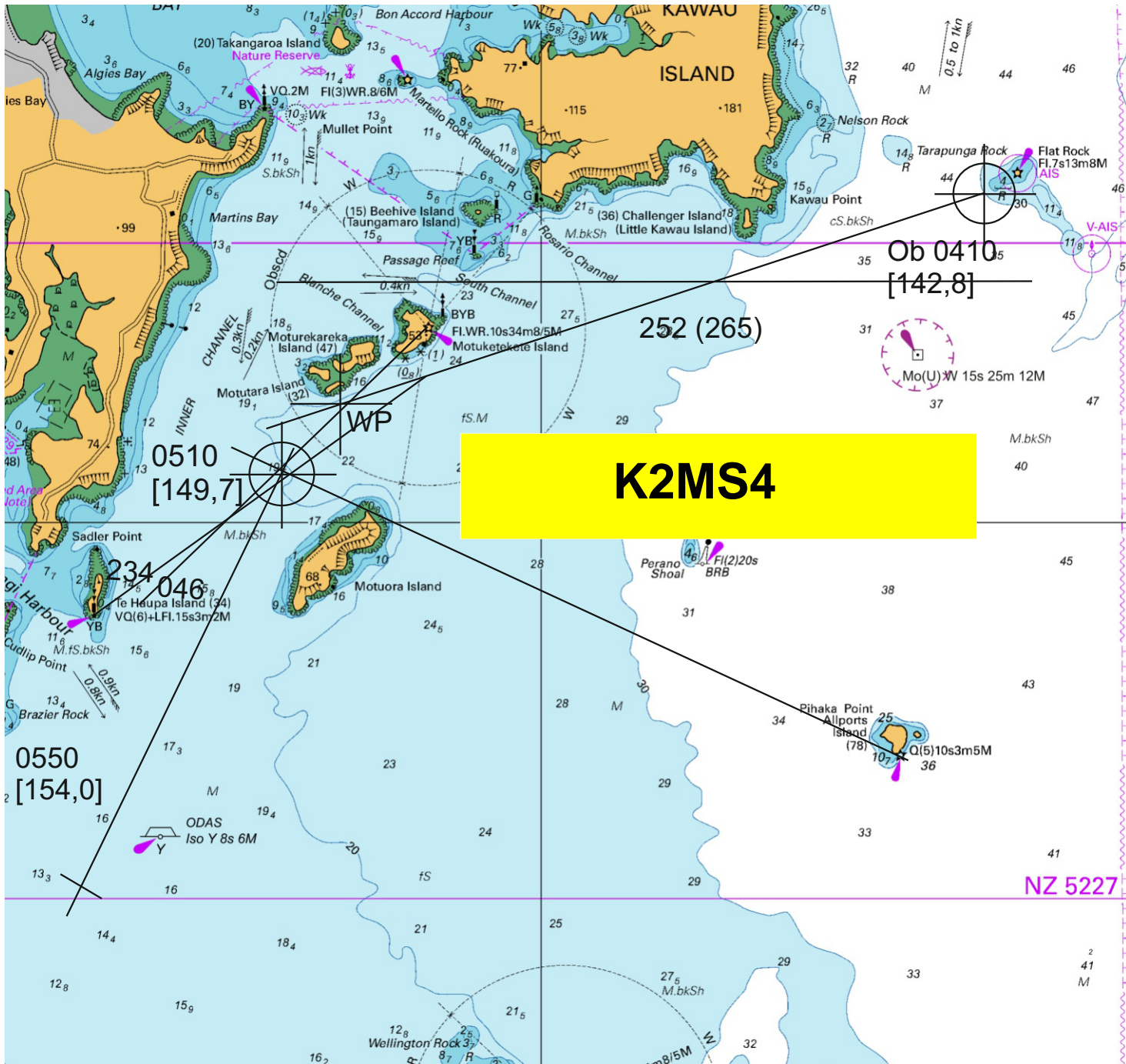
18 Richtung und Stärke des scheinbaren Windes?

aus 020° mit 15,9 kn _____ 

Mgk 326
Dev -8
MwK
Mw -6
RwK
BW -8
KdW 304

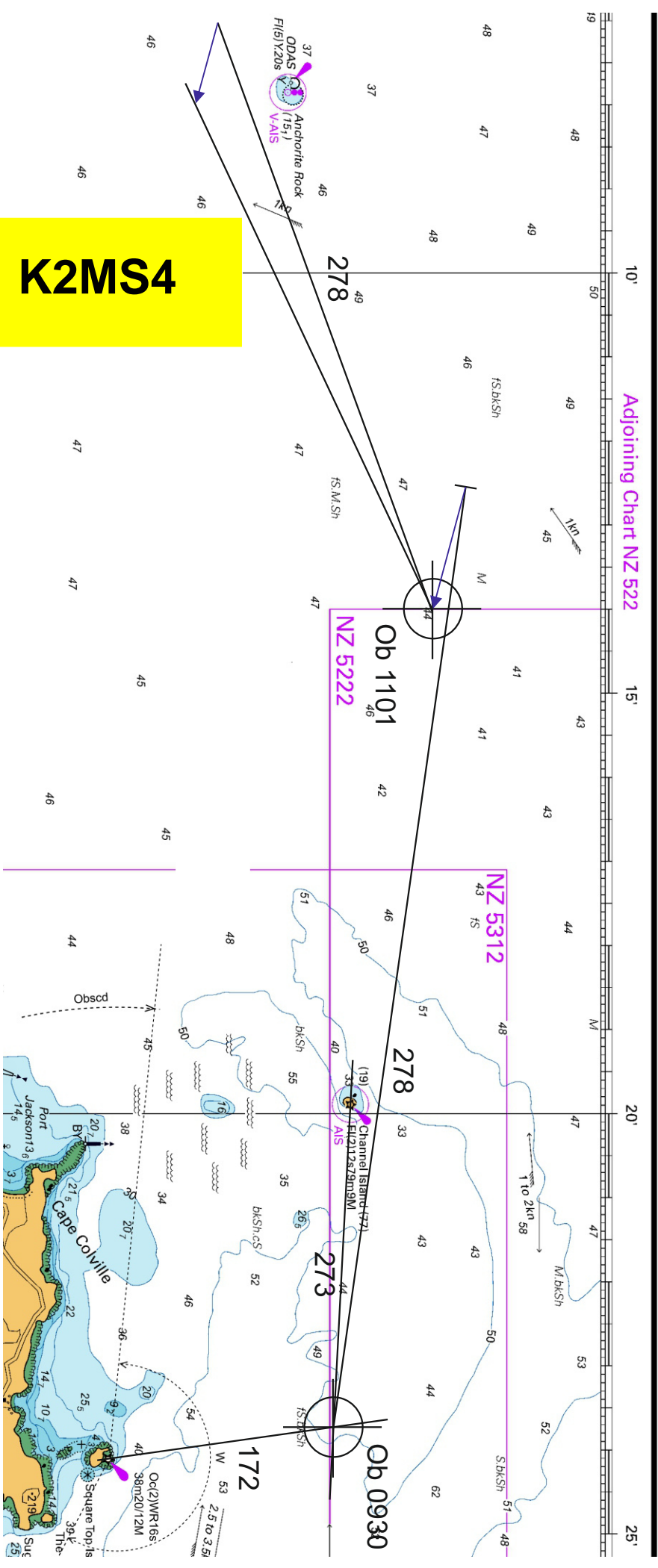
ETE Rechnung:
 $9,1\text{sm}/3,95\text{kn} \cdot 60 = 138'$

Logge Rechnung:
 $138' \cdot 6,3\text{kn}/60 = 14,5\text{sm}$

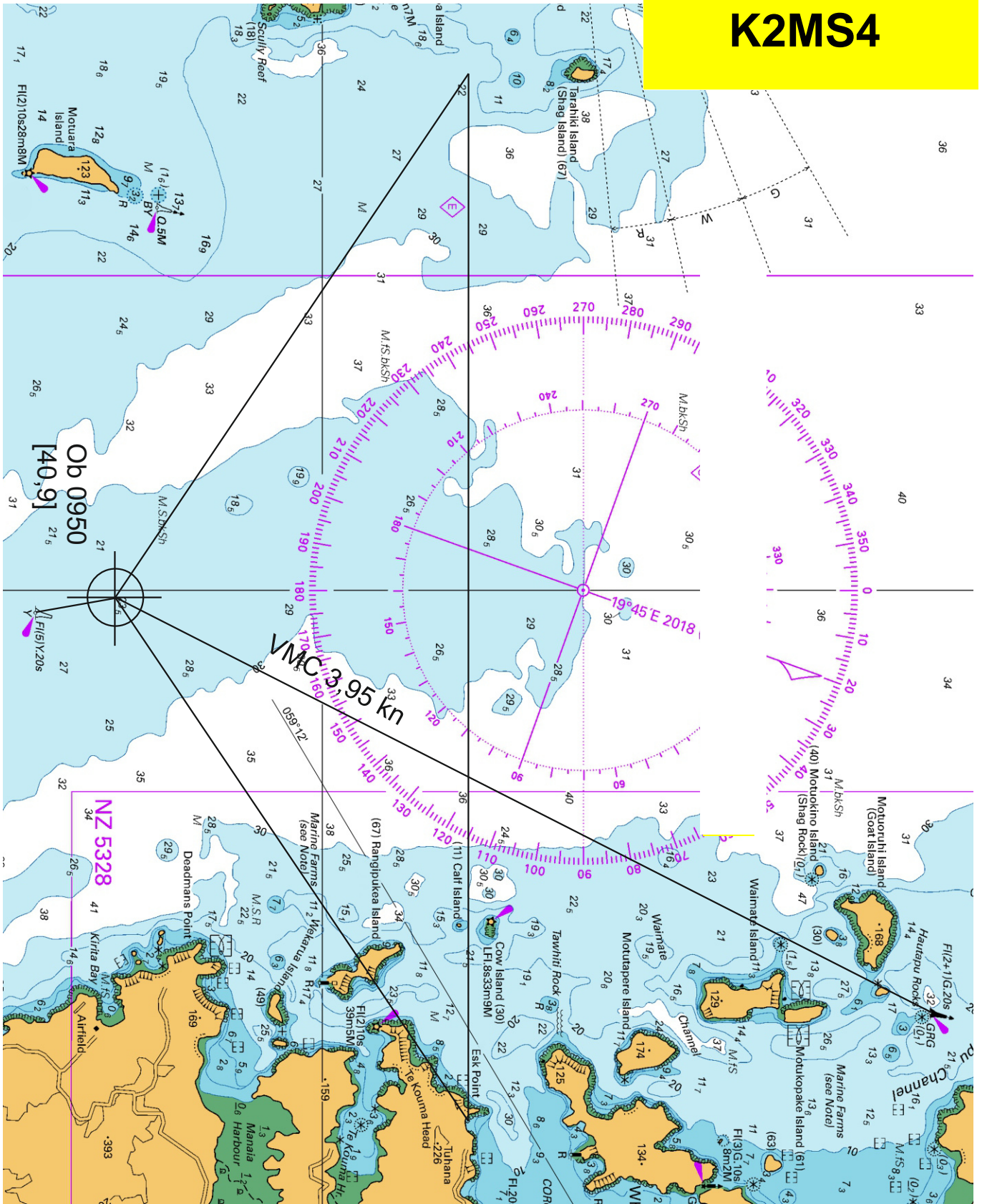


Adjoining Chart NZ 522

K2MS4



K2MS4



K2MS4

