



FB1	FB2	FB3	FB4
<input type="text"/>	K 2 7 M+S	<input type="text"/>	<input type="text"/>

LÖSUNGEN

Als Missweisung wird **14 E** angenommen, Deviation nach beiliegender Tabelle.

Um **19:33** bei einem Loggestand von **4,8 sm** zeigt das GPS folgende Position: **36-25,2 N 175-15,0 E**.
Das Gerät ist auf WGS 84 eingestellt.

**1 Zeichnen Sie die GPS Position ein
(inklusive Beschriftung mit Loggestand und Uhrzeit)**



Von dieser Position wird ein Kurs auf den **Wegpunkt (WP) 36-46,3 N 175-20,0 E** abgesetzt.
Die erwartete durchschnittliche Fahrt beträgt **8,5 kn**

2 Kartenkurs zum Wegpunkt?

Mgk 359

011 _____



3 Kompasskurs zum Wegpunkt?

Dev -2

359 _____



4 Distanz zum Wegpunkt?

Mw 14

21,5 sm _____



5 Erwartete Ankunftszeit am Wegpunkt?

RwK 011

22:05 _____



Kurz vor Erreichen des Zielpunkts führen Sie eine Ablenkungskontrolle durch:

Dafür verwenden Sie die **Deckpeilung** von **Sz The Sisters (36-44,6 N 175-18,8 E)** und Erhebung **267 auf Bkach Rock Island**.

Die **rechtweisende Peilung** wird der Karte mit **345°** entnommen.

Darauf **genau zu haltend**, werden **am Kompass 324°** abgelesen.



6 Welchen Wert hat die Deviation laut Kontrolle?

7 _____

Der ermittelte Wert wird für weitere Berechnungen nicht berücksichtigt.

Ein etwaiger abweichender Wert wurde durch ein Fernglas mit Kompass hervorgerufen.

Die vorliegende Deviationstabelle behält ihre Gültigkeit.

Um **21:50** Uhr bei einem Loggestand von **19,1 sm**, wird der Standort ermittelt:

Gelotete Wassertiefe 30m

Handpeilung SZ The Sisters 36-44,6N 175-18,8E

235°

Handpeilung Einzelgefahr 36-44,4N 175-21,1E

109°

Die Jacht hält einen Kompasskurs (Mgk) von **350**. Die Fahrt bleibt unverändert.

7 Welche Schlüsse ziehen Sie aus dem Ergebnis der Standlinien und wie gehen sie damit um?



Messung der Wassertiefe im flachen Seebett ohne Berücksichtigung des Gezeitenstandes lässt sich nicht gut verwerten. Wird daher nicht berücksichtigt. _____



8 Position um 21:50?

36-44,9N 175-20,0E _____



9 Rechtweisender Kurs (RwK) ab 21:50?

360 _____



Der Wind aus **E** bedingt eine Abdrift von **6°**

10 Kurs durchs Wasser (KdW) ab 21:50?

354 _____



**11 Zeichnen Sie den Koppelort (Loggeort) um 22:05 in die Seekarte
(inklusive Beschriftung mit Loggestand und Uhrzeit)**

Als Missweisung wird **14 E** angenommen, Deviation nach beiliegender Tabelle.

Um **01:23** Uhr wird die Position durch eine Kreuzpeilung mit dem **Handpeilkompass** ermittelt.

Leuchtfeuer Huaroa Point (36-44,4N 174-50,3E) peilt unter **221°** und

Seezeichen (36-43,5N 174-55,4E) peilt unter **139°**

Von dieser Position fährt die Yacht einen **Kartenkurs von 076°** mit **4,2 kn** Fahrt.

Um **02:52** Uhr befindet sich die Yacht auf Position **36-46,8 N 175-01,0 E**.

Die Besteckversetzung wird auf Strom zurückgeführt.

12 Richtung und Stärke des Stromes?

184° 0,65kn _____ 


Ab **02:52** segelt die Yacht einen Kurs durchs Wasser von **102°**, die Fahrt und der Strom bleibt dabei gleich.

13 Kurs über Grund (Küg) ab 02:52?

111 _____ 

14 Beschreiben Sie das Leuchtfeuer Huaroa Point (36-44,4N 174-50,3E)

Sektorenfeuer (weiss/rot/abgedunkelt), Blitz, 5s Wiederkehr, Feuerhöhe 37m, Nenntagweite 8sm (W) 5sm

_____ 

Als Missweisung wird **14 E** angenommen, Deviation nach beiliegender Tabelle.

Um **14:05** peilt Lf. **Motuihe Island (36-32,3 N 174-56,3 E)**

rechtweisend unter 256° in einer Entfernung von **1,25 sm**.

Das Log zeigt **8,8 sm**.

Bei Wind aus **NNW** macht die Jacht unter Segel **8,5kn** Fahrt.

Der Rudergänger meldet, dass er hart am Wind **019** anliegen kann.

Ziel ist **Wegpunkt (36-40,0 N 174-54,6 E)**

Für die Schläge nach Luv rechnet der Navigator mit einer **Abdrift von 9°**.

15 Kurs über Grund vor und nach der Wende?

045° und 270° _____



16 Erwartete Ankunftszeit (ETA) für Zielpunkt?

16:30 _____



17 Loggestand am Zielpunkt?

29,3 sm _____



Winddreieck:

Der Wind aus **W** bläst mit **7kn**. Die Jacht segelt mit **6,8 kn** einen Kurs über Grund von **170°**

18 Richtung und Stärke des scheinbaren Windes?

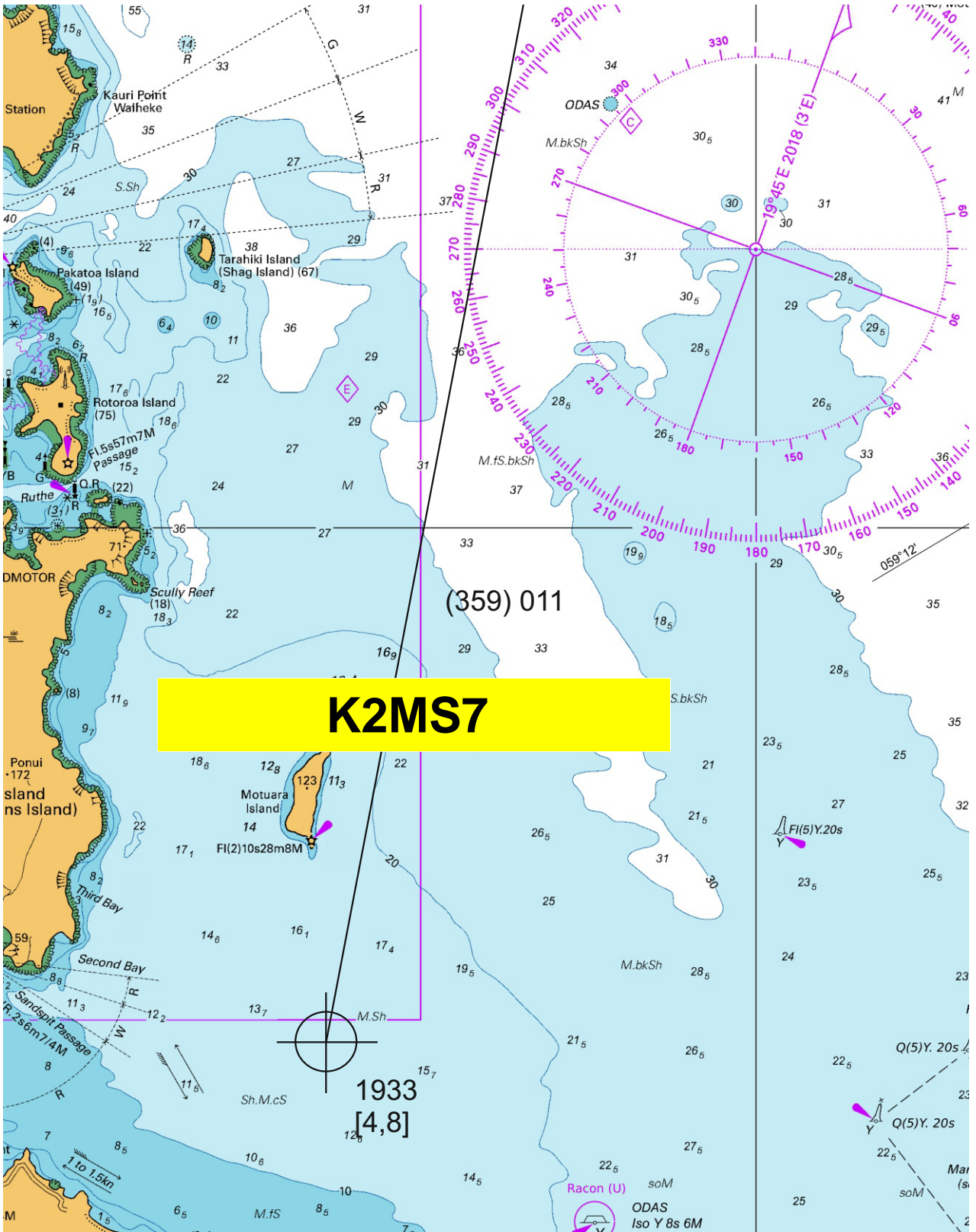
aus 221° mit 8,9 kn _____



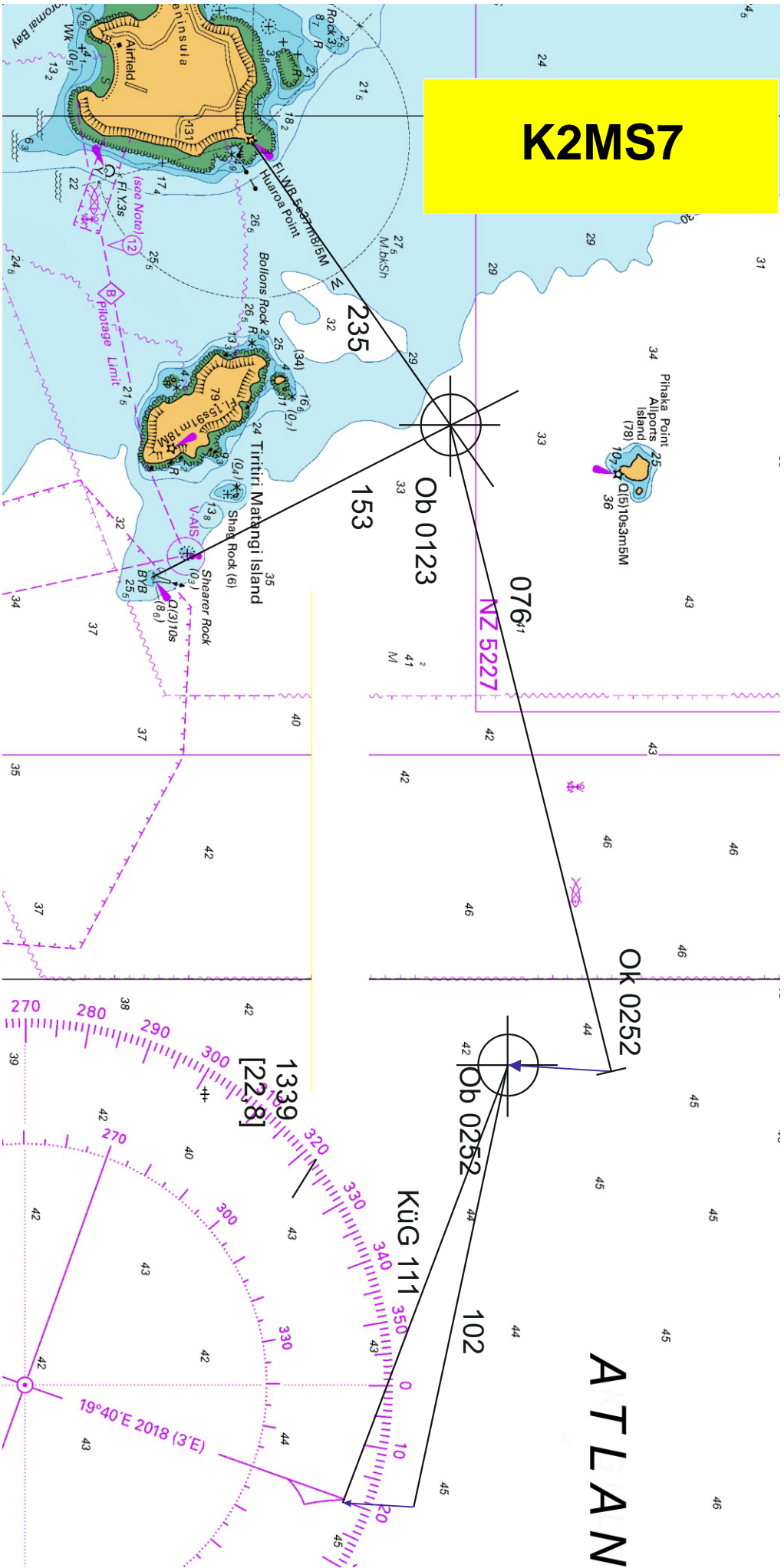
Mgk 019
Dev +3
MwK
Mw 14
RwK
BW +9
KdW 45

ETE Rechnung:
 $7,85\text{sm}/3,25\text{kn} \cdot 60 = 145'$

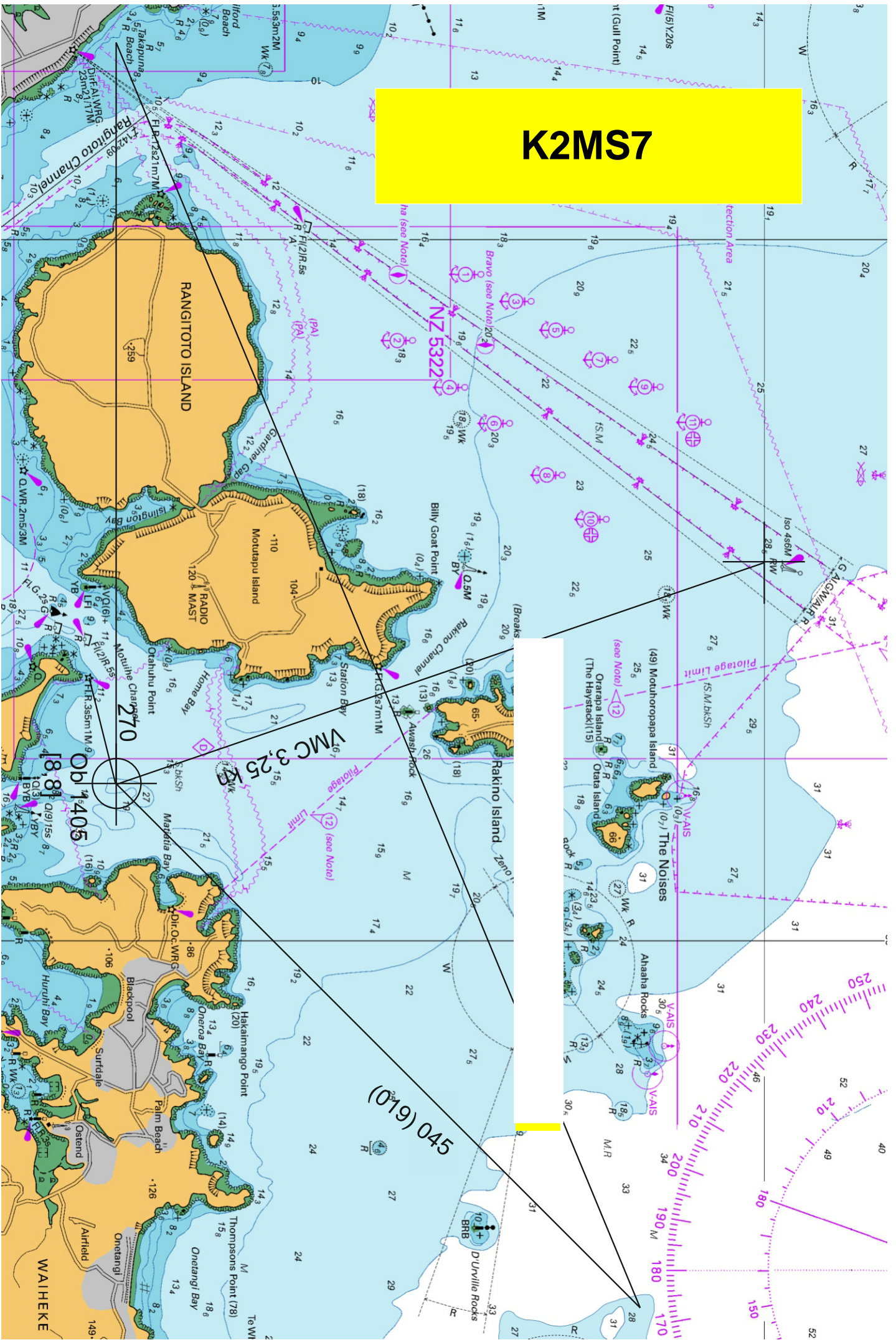
Logge Rechnung:
 $145 \cdot 8,5/60 = 20,5$



K2MS7



K2MS7



K2MS7

1kn = 1cm

