

LÖSUNGEN

Als Missweisung wird **6 E** angenommen, Deviation nach beiliegender Tabelle.

Um **04:30** bei einem Loggestand von **44,7 sm** zeigt das GPS folgende Position: **36-32,35 N 174-56,3 E**.
Das Gerät ist auf WGS 84 eingestellt.

**1 Zeichnen Sie die GPS Position ein
(inklusive Beschriftung mit Loggestand und Uhrzeit)**

Von dieser Position wird ein Kurs auf den **Wegpunkt (WP) 36-37,0 N 175-02,6 E** abgesetzt.
Die erwartete durchschnittliche Fahrt beträgt **7,1 kn**

2 Kartenkurs zum Wegpunkt?

Mgk 35

047 _____

3 Kompasskurs zum Wegpunkt?

Dev 6

035 _____

MwK

4 Distanz zum Wegpunkt?

Mw 6

6,9 sm _____

RwK 047

5 Erwartete Ankunftszeit am Wegpunkt?

05:28 _____

Kurz vor Erreichen des Zielpunkts führen Sie eine Ablenkungskontrolle durch:

Dafür verwenden Sie die **Deckpeilung** von **Seezeichen D´Urville Rocks und Leuchfeuer Horuhoru Rock**.

Die **rechtweisende Peilung** wird der Karte mit **090°** entnommen.

Darauf **genau zu haltend**, werden **am Kompass 090° abgelesen**.

6 Welchen Wert hat die Deviation laut Kontrolle?

-6 _____

Der ermittelte Wert wird für weitere Berechnungen nicht berücksichtigt.

Ein etwaiger abweichender Wert wurde durch ein Fernglas mit Kompass hervorgerufen.

Die vorliegende Deviationstabelle behält ihre Gültigkeit.

Um **05:25** Uhr bei einem Loggestand von **52,0 sm**, wird der Standort ermittelt:

Sektorengrenze (rot auf weiss) LF. Maria Island 36-37,5N 175-00,3E

Handpeilung Einzelgefahr D´Urville Rocks 36-36,7N 175-04,1E

149°

Handpeilung Leuchtf. Martin Island 36-37,6N 175-07,0E

077°

Die Jacht hält einen Kompasskurs (Mgk) von **061**. Die Fahrt bleibt unverändert.

7 Welche Schlüsse ziehen Sie aus dem Ergebnis der Standlinien und wie gehen sie damit um?

1.) Schleifender Schnitt Sektorengr. und Peilung Martin Isl 2.) Jedenfalls ist der "ungünstigste Ort" anzunehmen. _____

8 Position um 05:25?

36-37,0N 175-03,9E _____

9 Rechtweisender Kurs (RwK) ab 05:25?

076 _____

Der Wind aus **S** bedingt eine Abdrift von **6°**

10 Kurs durchs Wasser (KdW) ab 05:25?

070 _____

**11 Zeichnen Sie den Koppelort (Loggeort) um 06:00 in die Seekarte
(inklusive Beschriftung mit Loggestand und Uhrzeit)**

Als Missweisung wird **6 E** angenommen, Deviation nach beiliegender Tabelle.

Um **14:35** Uhr wird die Position durch eine Kreuzpeilung mit dem **Handpeilkompass** ermittelt.

Leuchtfeuer Flat Lake Point (36-56,8 N 175-35,1 E) peilt unter **324°** und

Seezeichen Grün (36-55,4N 175-38,4E) peilt unter **039°**

Von dieser Position fährt die Yacht einen **Kartenkurs von 177°** mit **5,3 kn** Fahrt.

Um **15:25** Uhr befindet sich die Yacht auf Position **36-50,0 N 175-36,0 E**.

Die Besteckversetzung wird auf Strom zurückgeführt.

12 Richtung und Stärke des Stromes?

282° 1,2kn _____



Ab **15:25** segelt die Yacht einen Kurs durchs Wasser von **240°**, die Fahrt und der Strom bleibt dabei gleich.

13 Kurs über Grund (Küg) ab 15:25?

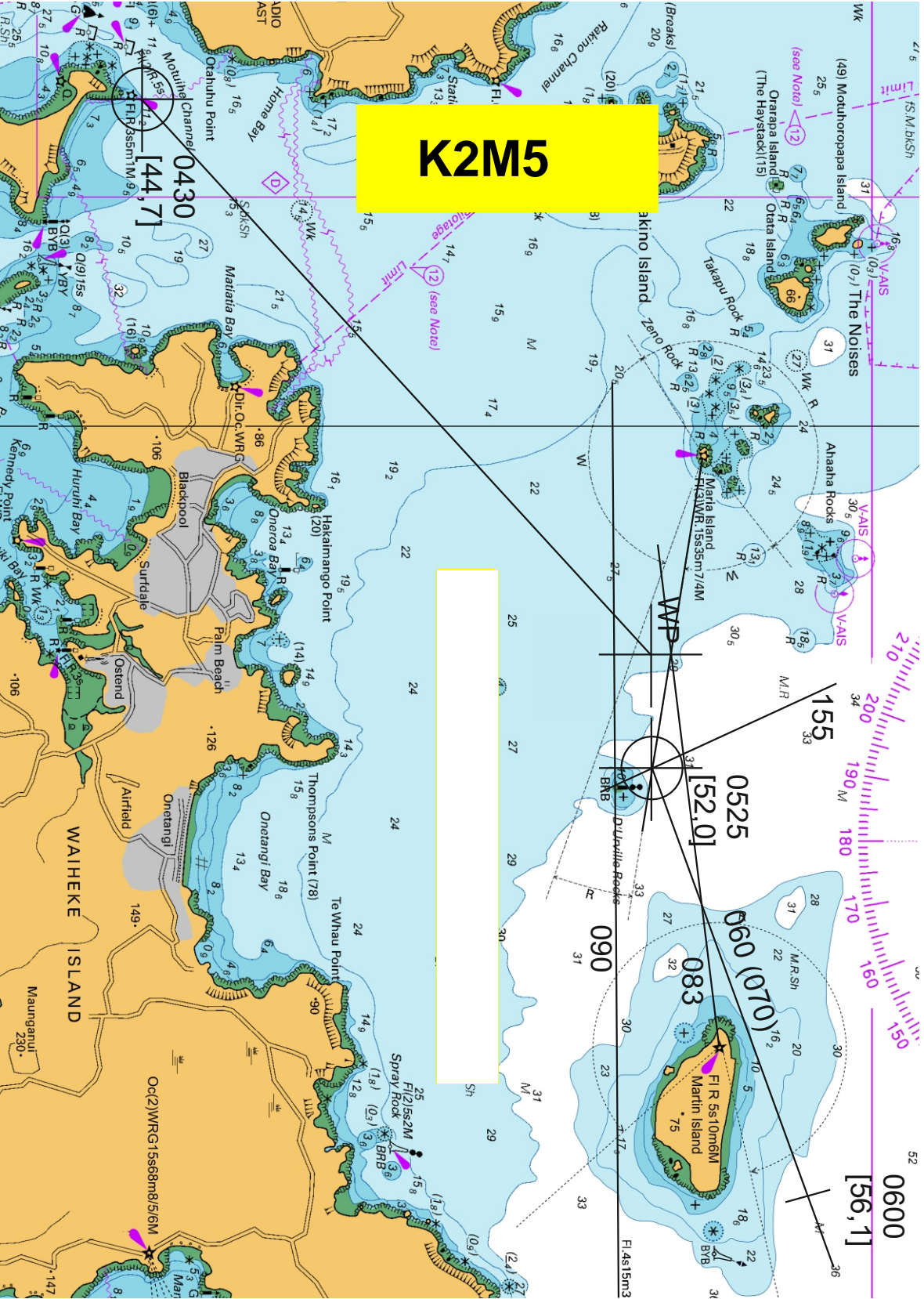
247 _____



14 Beschreiben Sie das Seezeichen (36-55,4 N 175-38,4 E)

Lateralzeichen, grün, spitzes Topzeichen





K2M5

[Redacted]

210
200
190 M
180
170
160
150
52
0600
[56, 1]

0525
[52.01]
090
083
060 (070)

0430
[44, 7]

